

Схема границ публичного сервитута

Объект: Строительство ВЛ 0,4 кВ с установкой ПУ для электроснабжения деревни Степаново (4500096684)

Местоположение: Пермский край, район Пермский, деревня Степаново

Кадастровый квартал: 59:32:0820001, 59:32:4090017

Площадь публичного сервитута: 718 кв.м.

Площадь границ ПС в кадастровом квартале 59:32:0820001 - 674 кв.м.

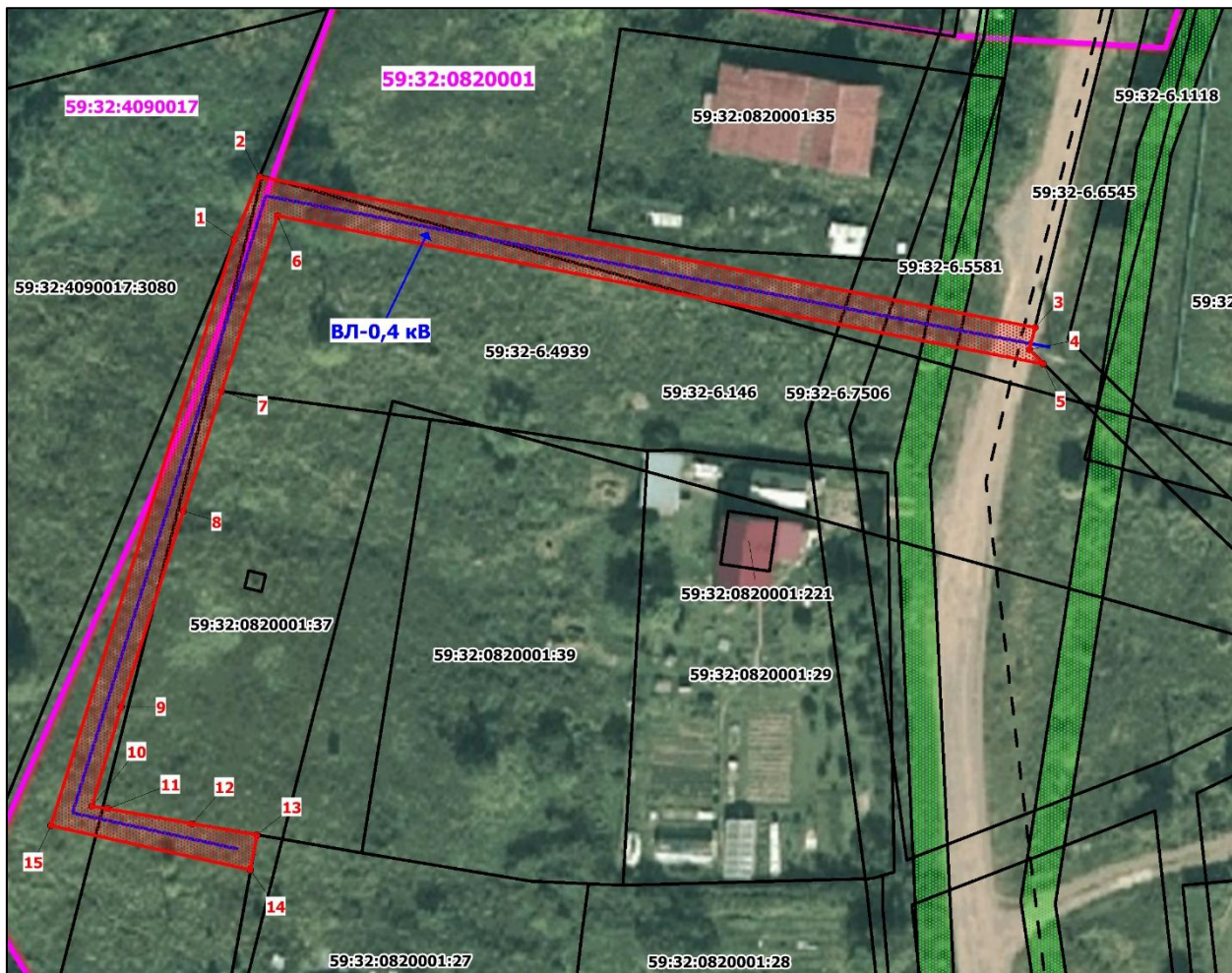
Площадь границ ПС в кадастровом квартале 59:32:4090017 - 44 кв.м.

Вид разрешенного использования: Коммунальное использование (строительство ЛЭП)

Каталог координат

№ точки	Координаты, м МСК-66		№ точки	Координаты, м МСК-66	
	X	Y		X	Y
1	497775.30	2205576.43	9	497721.55	2205562.86
2	497782.44	2205579.42	10	497710.15	2205559.36
3	497763.96	2205668.67	11	497709.81	2205561.21
4	497761.42	2205668.02	12	497708.01	2205570.89
5	497759.76	2205669.62	13	497706.60	2205578.35
6	497777.94	2205581.48	14	497702.58	2205577.51
7	497757.78	2205574.78	15	497707.96	2205554.57
8	497744.01	2205570.25	1	497775.30	2205576.43

Схема:



Условные обозначения:

- | | | | |
|--|--|--|--|
| | - граница публичного сервитута | | - обозначение характерной точки границы публичного сервитута |
| | - граница земельного участка, сведения о котором содержатся в ЕГРН | | - кадастровый номер земельного участка, сведения о котором содержатся в ЕГРН |
| | - проектируемая линия ВЛ | | - граница кадастрового квартала |
| | - границы зон с особыми условиями использования территорий | | - номер кадастрового квартала |